



EN DEVENIR FOU

FICHE TECHNIQUE

Cette présente fiche technique peut s'adapter aux capacités de votre salle.

Pour toutes modifications merci d'appeler Pierrot: 07 82 50 22 42.

BESOINS TECHNIQUES:

- Un plateau de danse de 8 mètres d'ouverture x 6 mètres de profondeur minimum (recouvert d'un tapis de danse).
- Un système de diffusion de son en façade, 2 retours et une console en régie avec entrée Mini-Jack.
- Un éclairage de scène complet (voir plan de feu)
- La Cie se déplace généralement avec son technicien Lumière, un technicien de la salle en renfort sur la console son est apprécié!

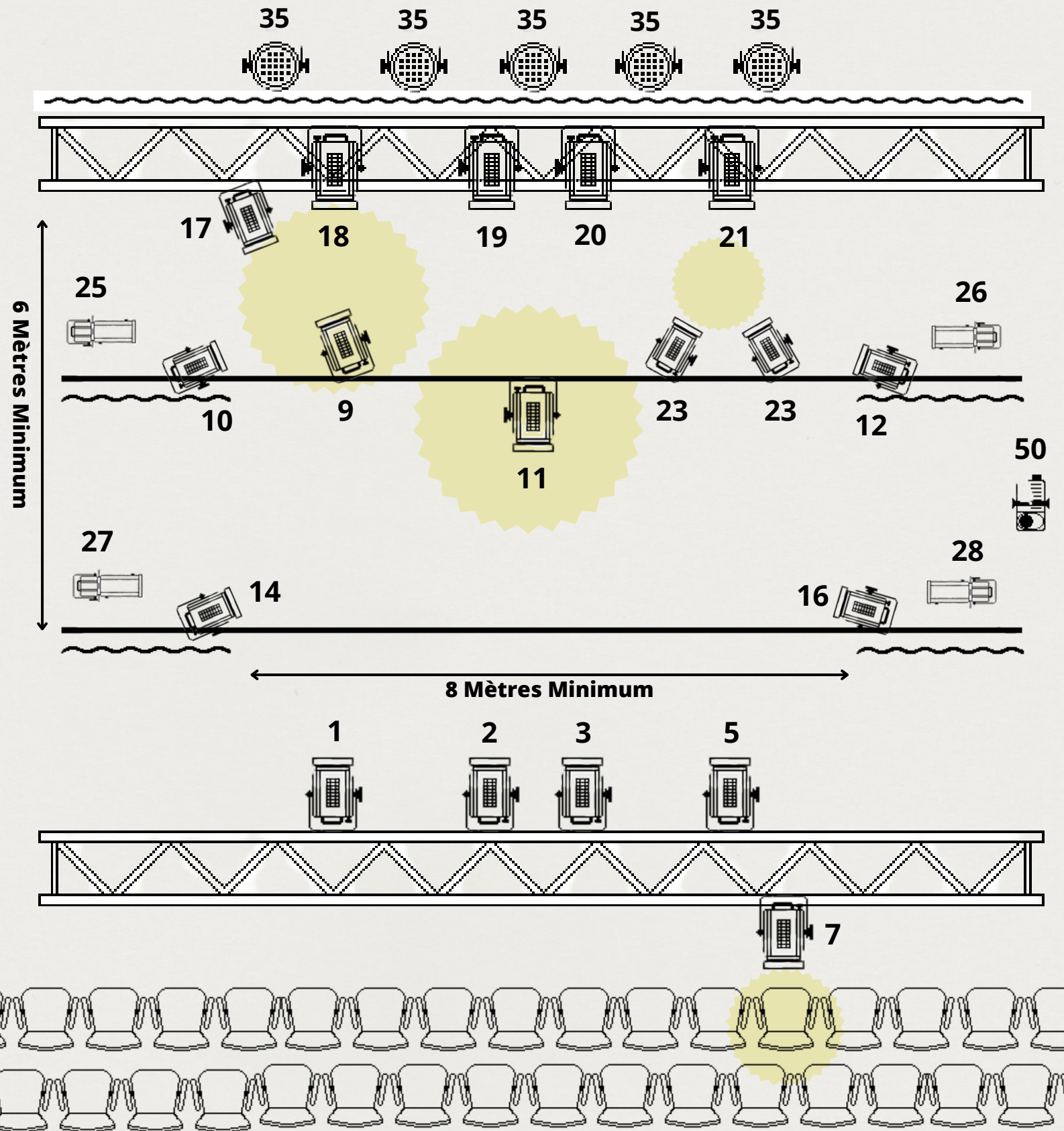
MATÉRIEL

- La Compagnie apporte son décors : une table et quatre chaises.

ACCUEIL Artistes & Techniciens

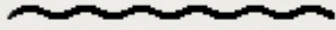
- Merci de prévoir 5 repas midi ou soir selon les horaires de représentations.
- Catering local apprécié à notre arrivée.
- Merci de ne pas prévoir de bouteilles en plastique.

PLAN DE FEU





Douches



Pendrillons



Pont de face et de contre



Perche ou pont centre & Nez de scène



PC Trad : Face, contre, latéraux & douches



Rasants latéraux



PAR LED Contre



Machine à brouillard

00 Adresse DMX